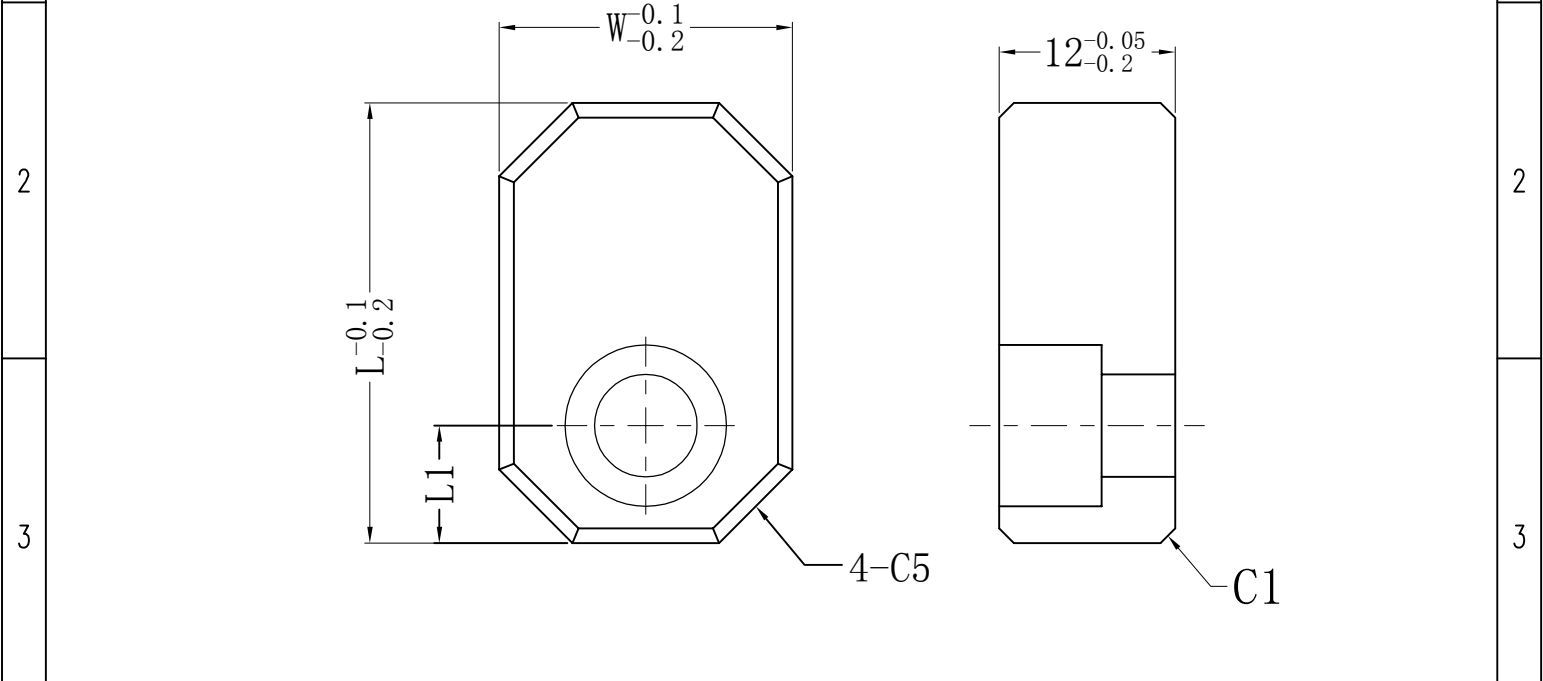


1

YK-A (司筒针压块)

1



3

寸法表/(单孔)

3

4

规格/尺寸	H	L	W	L1	螺丝过孔
YK-A 12*25*20	12	25	20	8	M6/UNC 1/4"
YK-A 12*30*20	12	30	20	8	M6/UNC 1/4"
YK-A 12*35*20	12	35	20	8	M6/UNC 1/4"
YK-A 12*40*20	12	40	20	8	M6/UNC 1/4"
YK-A 12*25*25	12	25	25	8	M6/UNC 1/4"
YK-A 12*30*25	12	30	25	8	M6/UNC 1/4"
YK-A 12*35*25	12	35	25	8	M6/UNC 1/4"
YK-A 12*40*25	12	40	25	8	M6/UNC 1/4"
YK-A 12*30*30	12	30	30	8	M6/UNC 1/4"
YK-A 12*35*30	12	35	30	8	M6/UNC 1/4"
YK-A 12*40*30	12	40	30	8	M6/UNC 1/4"

说明：此YK-A标准件适用于  
司筒针压块或镶针压块等  
未尽尺寸可用平衡块替代

订购方法：YK-A 高H\*长L\*宽W  
范 例：YK-A 12H\*30L\*20W

4

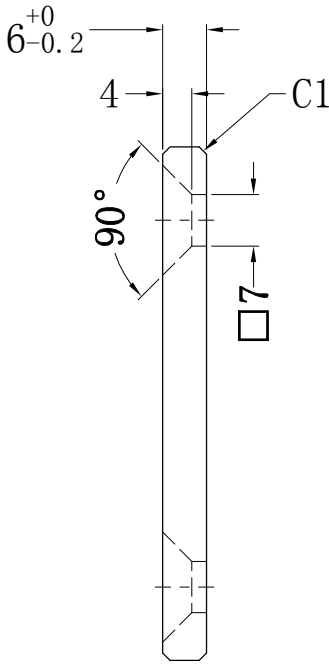
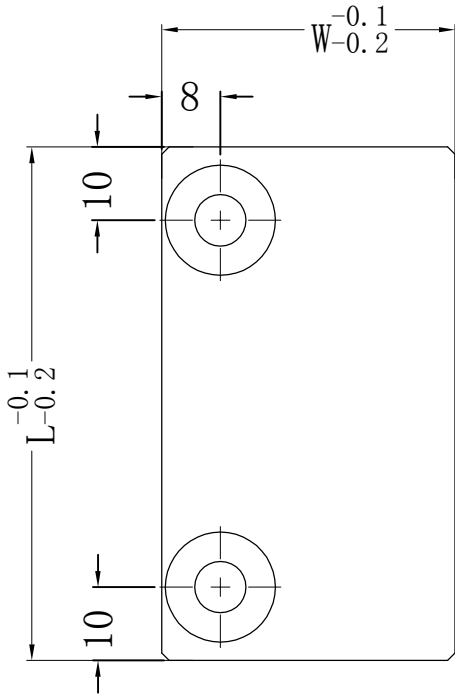
5

		司筒针压块	A 系列		P20	HRC28-32°
图纸编号		零件名称	规格	类形	材质	热处理
模号	-	模具标准件		H. S. X <sup>®</sup>		
数量	-	投影 第一角	深圳市和盛兴模具工程有限公司			

6

	F	E	D	C	B	A																													
1	YK-B (电线压块)						1																												
2	<div><div></div><div></div></div>						2																												
3							3																												
4							4																												
5	<div><div>说明：长度L从50~100， 冯10mm 进一个规格，宽度有20和 30mm两种</div><div>订购方法:YK-B 高H*长L*宽W 范 例:YK-B 6H*50L*20W</div><div>寸法表</div><table><tr><th>规格/尺寸</th><th>H</th><th>L</th><th>W</th><th>L1</th><th>螺丝过孔</th></tr><tr><td>YK-B 6*L*W</td><td>6</td><td>50~100</td><td>20/30</td><td>10</td><td>M6/UNC 1/4"</td></tr></table></div>						规格/尺寸	H	L	W	L1	螺丝过孔	YK-B 6*L*W	6	50~100	20/30	10	M6/UNC 1/4"	5																
规格/尺寸	H	L	W	L1	螺丝过孔																														
YK-B 6*L*W	6	50~100	20/30	10	M6/UNC 1/4"																														
6	<table><tr><td colspan="2"></td><td>电线压块</td><td>B 系列</td><td></td><td>S50C</td><td></td></tr><tr><td colspan="2">图纸编号</td><td>零件名称</td><td>规 格</td><td>类形</td><td>材质</td><td>热处理</td></tr><tr><td>模号</td><td>-</td><td colspan="2">模 具 标 准 件</td><td colspan="3">H. S. X<sup>®</sup></td></tr><tr><td>数量</td><td>-</td><td>投影 第一角</td><td></td><td colspan="3">深圳市和盛兴模具工程有限公司</td></tr></table>								电线压块	B 系列		S50C		图纸编号		零件名称	规 格	类形	材质	热处理	模号	-	模 具 标 准 件		H. S. X <sup>®</sup>			数量	-	投影 第一角		深圳市和盛兴模具工程有限公司			6
		电线压块	B 系列		S50C																														
图纸编号		零件名称	规 格	类形	材质	热处理																													
模号	-	模 具 标 准 件		H. S. X <sup>®</sup>																															
数量	-	投影 第一角		深圳市和盛兴模具工程有限公司																															
	F	E	D	C	B	A	^																												

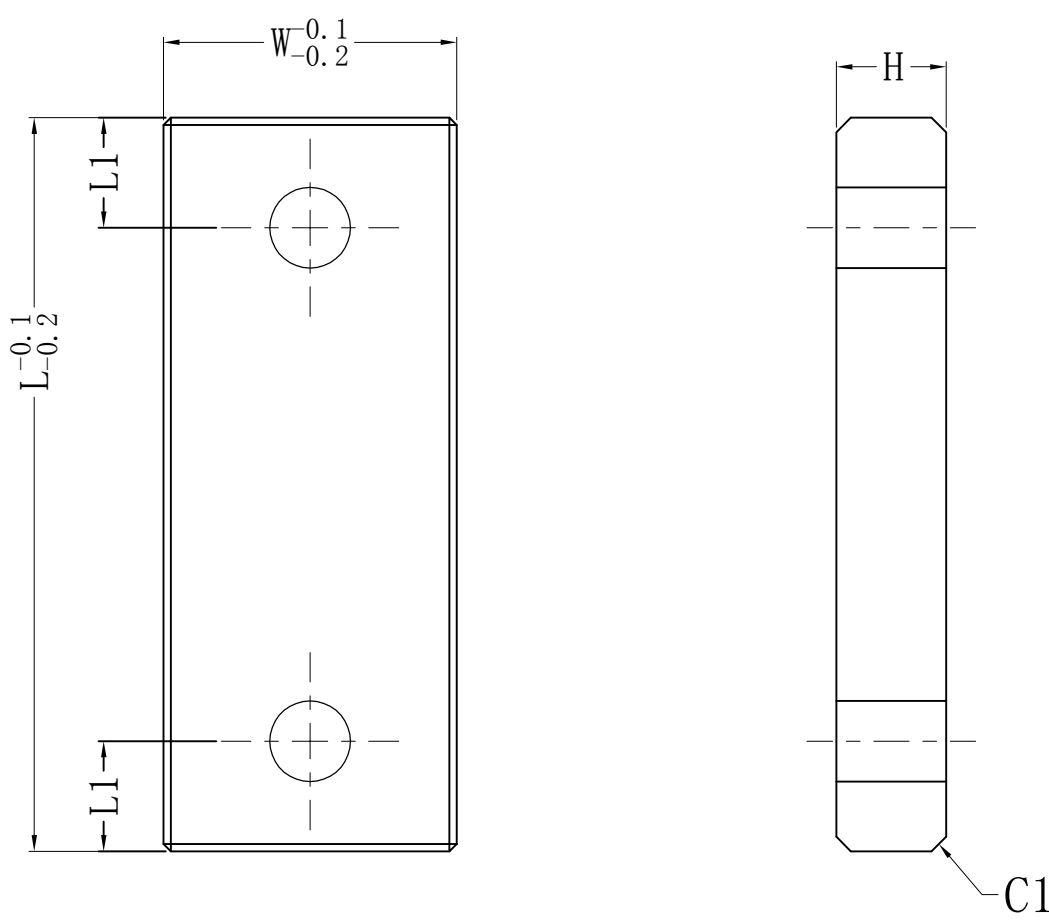
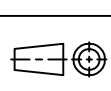
YK-C (电线压块)



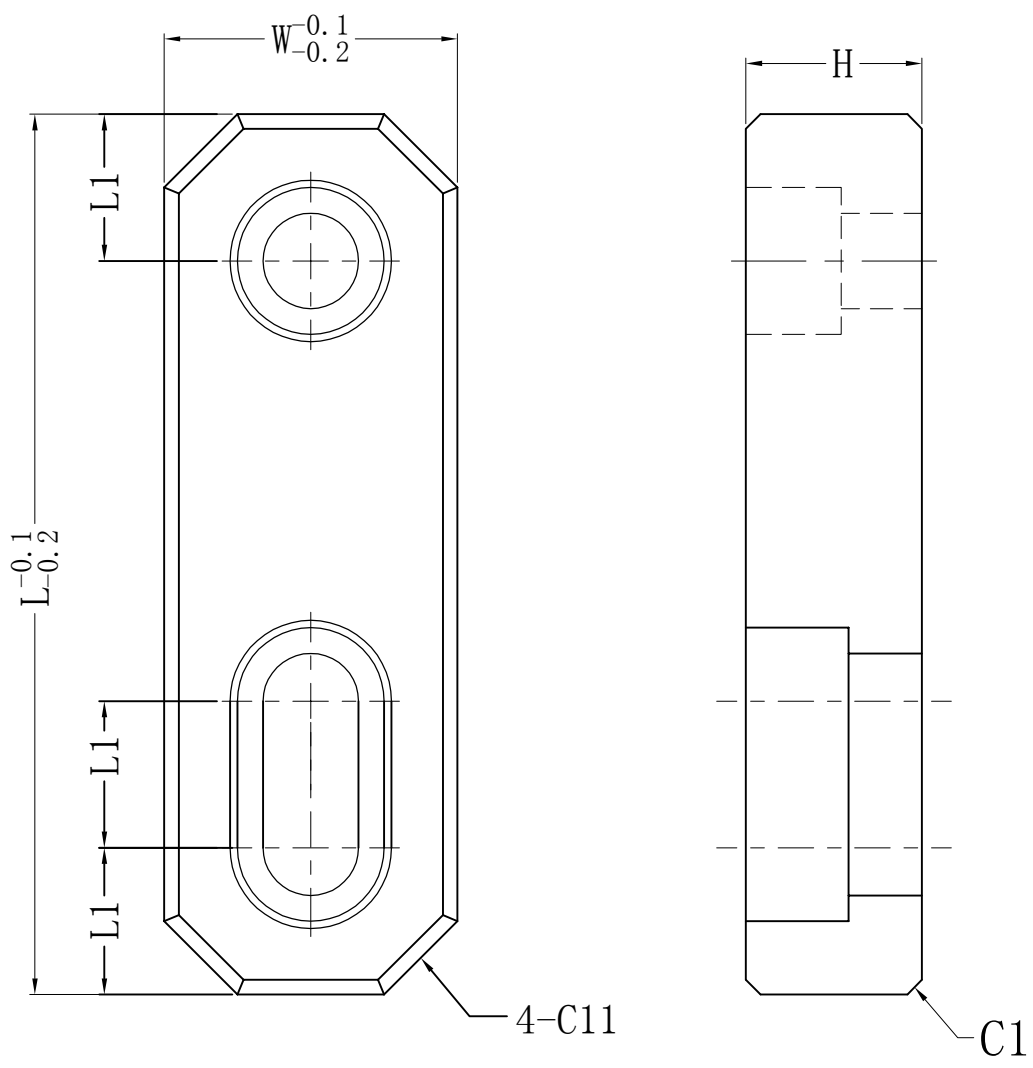
说明：长度L从50~150， 冯10mm  
进一个规格， 宽度从30到  
60mm, 冯10mm进一个规格

寸法表

订购方法:YK-C 高H*长L*宽W 范 例:YK-C 6H*50L*20W		规格/尺寸		H	L	W	螺丝过孔
		YK-C 6*L*W		6	130~150	30~60	3个
		YK-C 6*L*W		6	50~120	30~60	2个
		电线压块	B 系列			S50C	
图纸编号		零件名称	规 格		类 形	材 质	热处理
模号	-	模 具 标 准 件		<u>H. S. X</u> ®			
数量	-	投 影 第一角		深圳市和盛兴模具工程有限公司			

	F	E	D	▽	C	B	A	
1	SMK-A (锁模块)							1
2								2
3								3
4								4
5	<div>说明：此锁模块默认为直角 可指定C角，如C11</div> <div>订购方法：SMK-A 高H*宽W*长L 范 例：SMK-A 12H*30W*70L SMK-A 15H*40W*100L-C11</div> <div> <div> <div>规格/尺寸</div> <div>H</div> <div>W</div> <div>L</div> <div>L1</div> <div>螺丝通孔</div> </div> <div> <div>SMK-A 30*50*150</div> <div>30</div> <div>50</div> <div>150</div> <div>30</div> <div>M20/UNC 3/4"</div> </div> <div> <div>SMK-A 20*40*130</div> <div>20</div> <div>40</div> <div>130</div> <div>25</div> <div>M16/UNC 5/8"</div> </div> <div> <div>SMK-A 15*35*120</div> <div>15</div> <div>35</div> <div>120</div> <div>20</div> <div>M12/UNC 1/2"</div> </div> <div> <div>SMK-A 15*35*100</div> <div>15</div> <div>35</div> <div>100</div> <div>20</div> <div>M12/UNC 1/2"</div> </div> <div> <div>SMK-A 12*30*90</div> <div>12</div> <div>30</div> <div>90</div> <div>15</div> <div>M10/UNC 3/8"</div> </div> <div> <div>SMK-A 12*30*70</div> <div>12</div> <div>30</div> <div>70</div> <div>15</div> <div>M10/UNC 3/8"</div> </div> <div> <div>SMK-A 10*25*50</div> <div>10</div> <div>25</div> <div>50</div> <div>10</div> <div>M8/UNC 5/16"</div> </div> </div>							5
6	<div> <div>锁模块</div> <div>A 系列</div> <div>S50C</div> </div> <div> <div>图纸编号</div> <div>零件名称</div> <div>规格</div> <div>类形</div> <div>材质</div> <div>热处理</div> </div> <div> <div>模号</div> <div>-</div> <div>模具标准件</div> <div>H. S. X<sup>®</sup></div> </div> <div> <div>数量</div> <div>-</div> <div> <div>投影</div> <div>第一角</div> <div>  </div> </div> <div> <div>深圳市和盛兴模具工程有限公司</div> </div> </div>							6
	F	E	D	△	C	B	A	△


# SMK-B (锁模块)



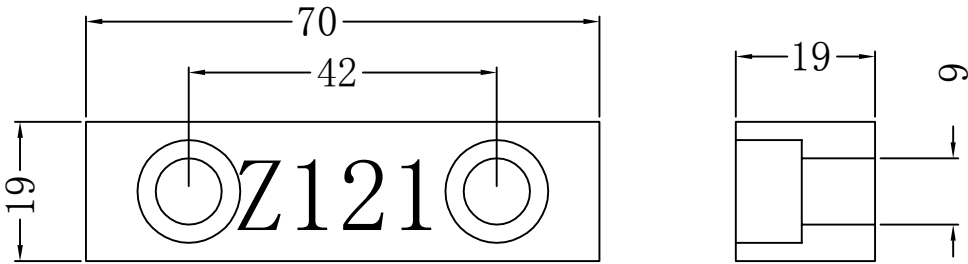
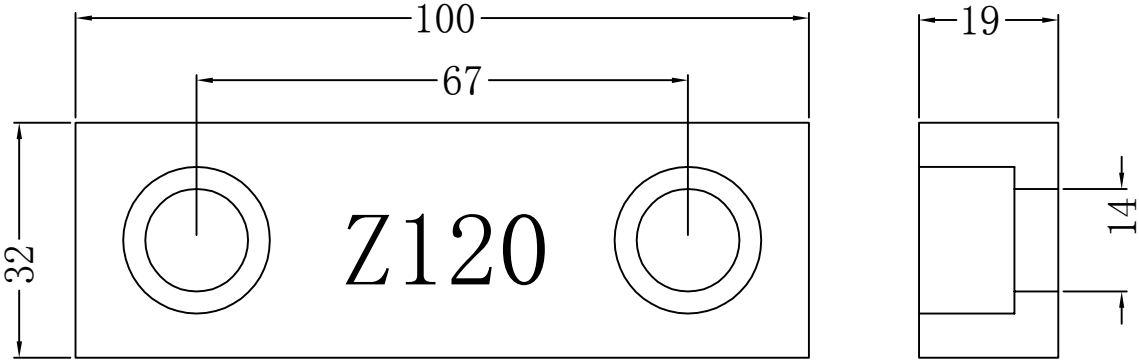
寸法表

订购方法:SMK-B 高H\*宽W\*长L  
范 例:SMK-B 30H\*40W\*120L

规格/尺寸	H	W	L	L1	螺丝过孔
SMK-B 35*60*170	35	60	170	30	M20/UNC 3/4"
SMK-B 35*50*150	35	50	150	25	M16/UNC 5/8"
SMK-B 30*40*120	30	40	120	20	M16/UNC 5/8"
SMK-B 30*40*100	30	40	100	20	M12/UNC 1/2"

		锁模块		A 系列			S50C	
图纸编号		零件名称		规 格		类形	材质	热处理
模号	-	模 具 标 准 件		<u>H. S. X</u> ®				
数量	-	投 影 第一角		深圳市和盛兴模具工程有限公司				

# 锁模块-Z系列



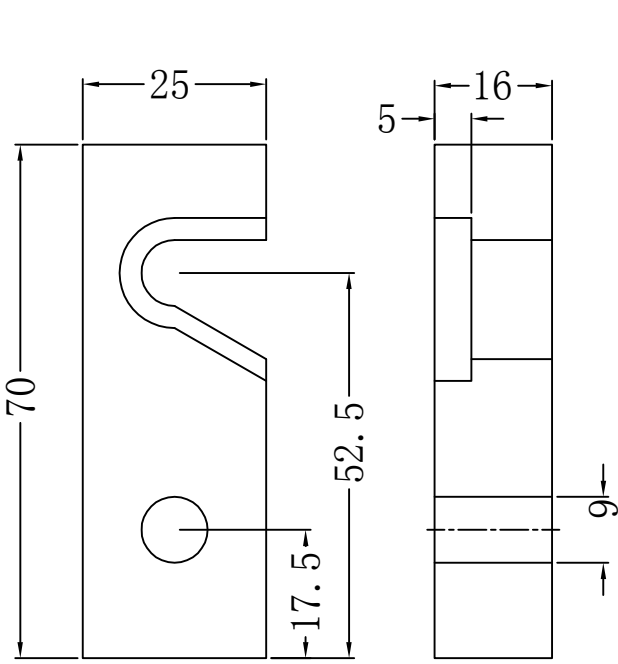
订购方法:SMK-Z\*\*\*  
范 例:SMK-Z120  
SMK-Z121

寸法表

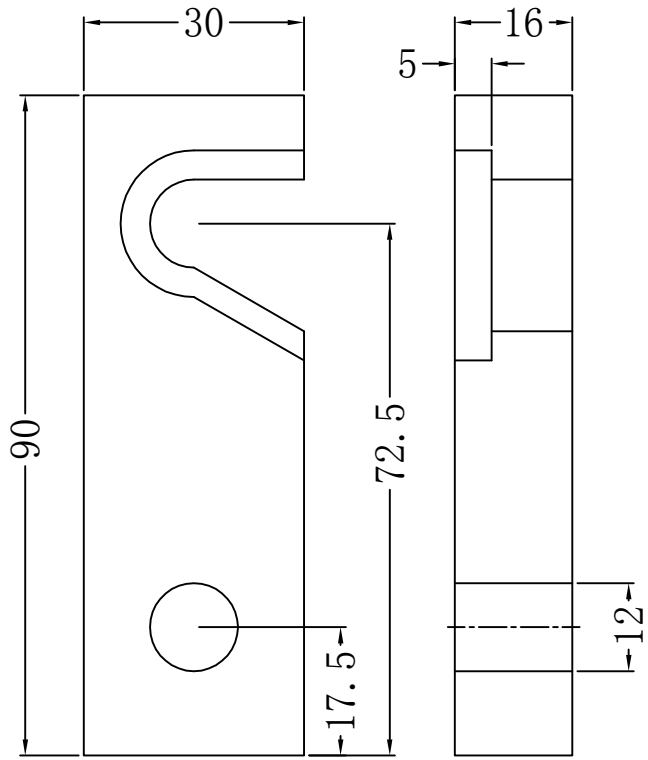
规格/尺寸	H	W	L	螺丝过孔
SMK-Z121	19	19	70	M8/UNC 5/16"
SMK-Z120	19	32	100	M12/UNC 1/2"

		锁模块	A 系列		S50C	
图纸编号		零件名称	规 格	类形	材质	热处理
模号	-	模具标准件		H. S. X <sup>®</sup>		
数量	-	投影 第一角		深圳市和盛兴模具工程有限公司		

锁模块-Z系列



Z122




Z123

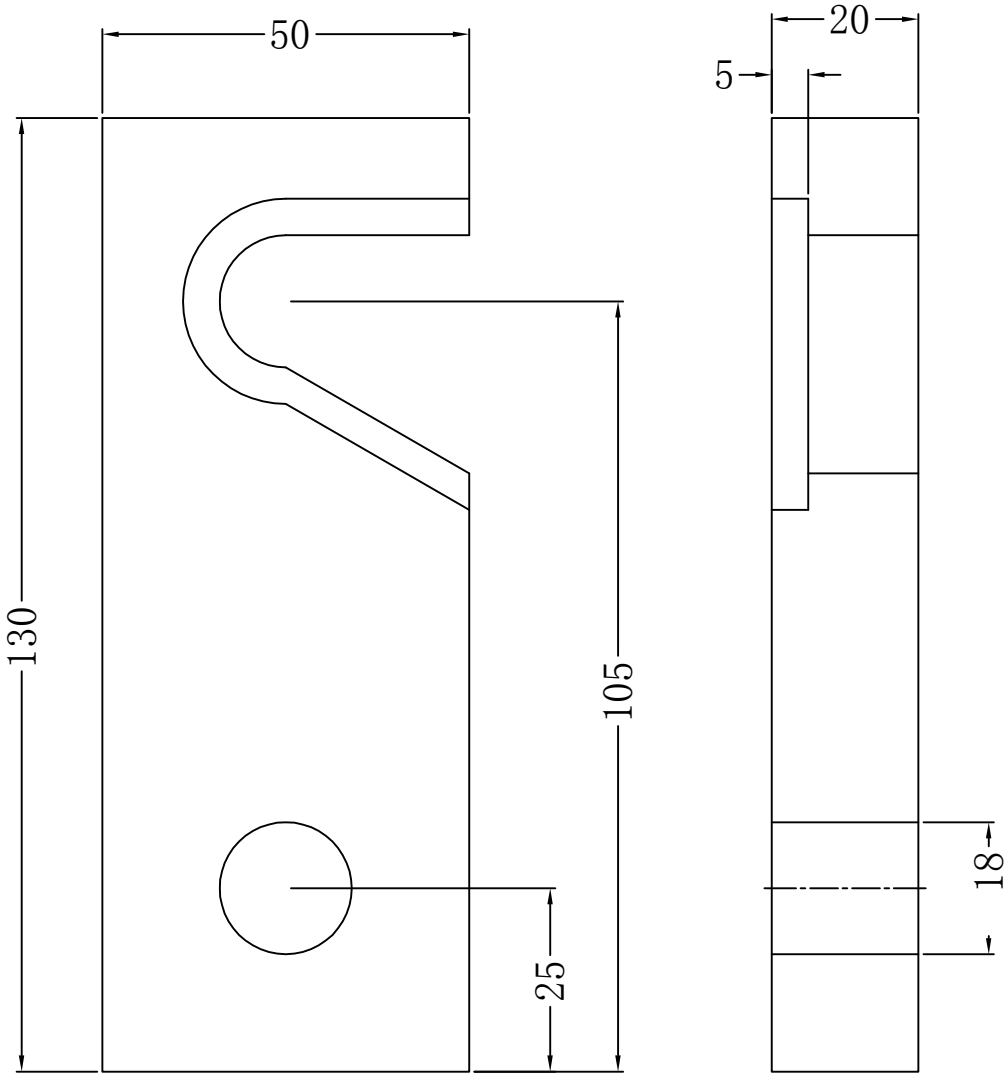
订购方法:SMK-Z\*\*\*  
范 例:SMK-Z122  
SMK-Z123

寸法表

规格/尺寸	H	W	L	螺丝过孔
SMK-Z123	16	30	90	M10/UNC 3/8"
SMK-Z122	16	25	70	M8/UNC 5/16"

		锁模块		A 系列			S50C	
图纸编号		零件名称		规 格		类形	材质	热处理
模号	-	模 具 标 准 件			<u>H. S. X</u> ®			
数量	-	投 影 第一角				深圳市和盛兴模具工程有限公司		

锁模块-Z系列



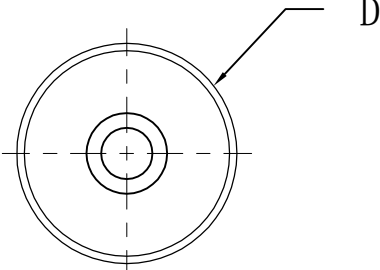
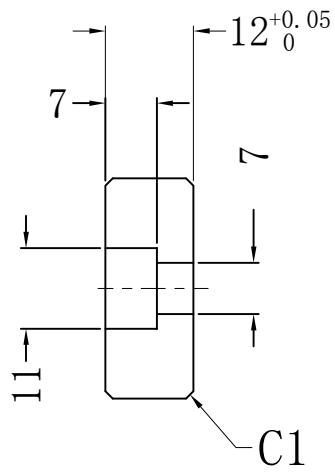
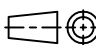
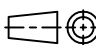
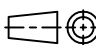
Z124

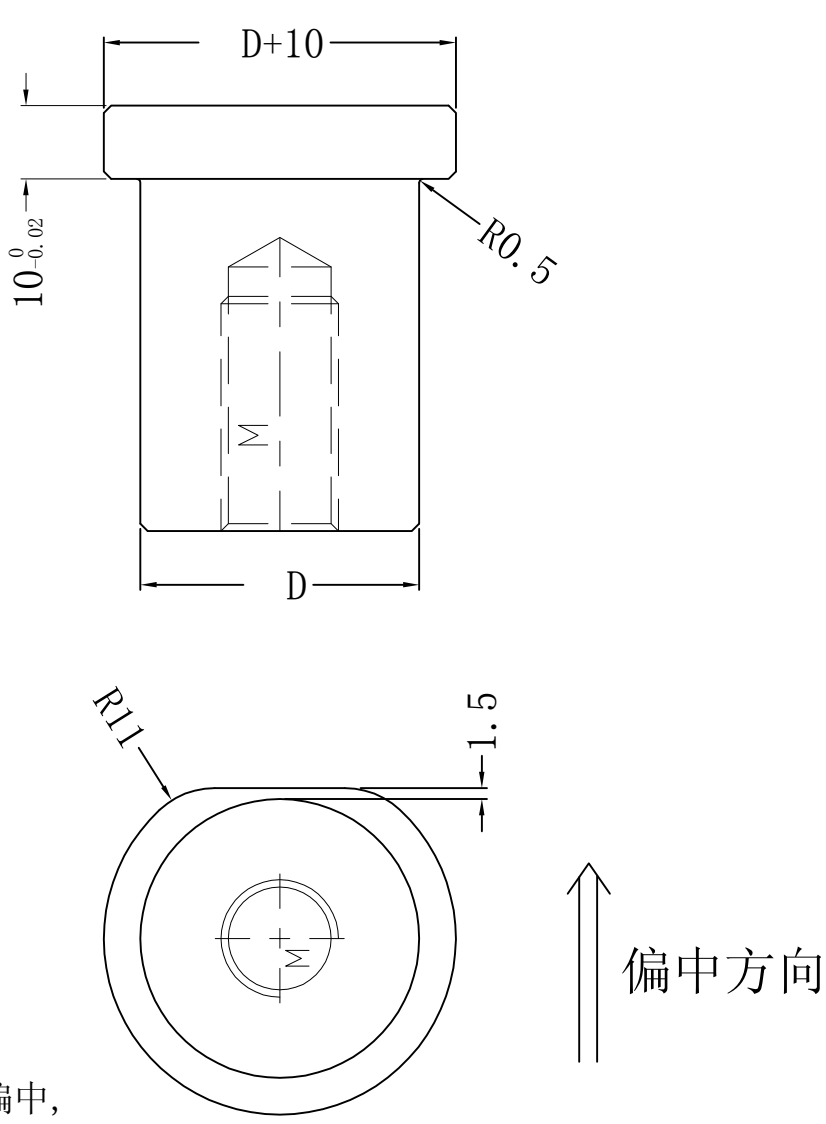
订购方法:SMK-Z\*\*\*  
范 例:SMK-Z124

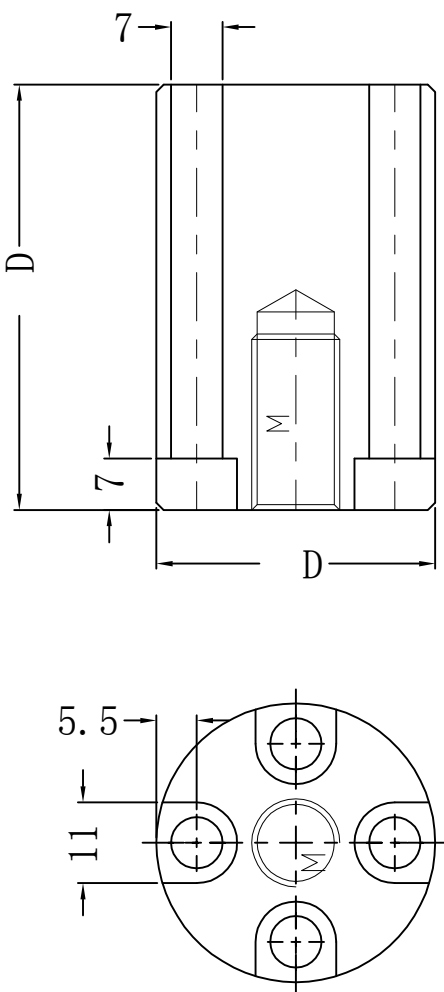
寸法表

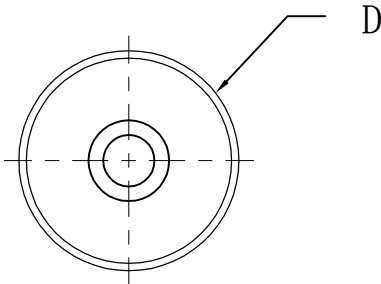
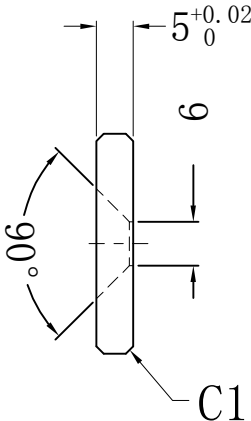
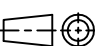
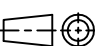
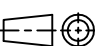
规格/尺寸		H	W	L	螺丝过孔	
SMK-Z124		20	50	130	M16/UNC 5/8"	
锁模块		A 系列		S50C		
图纸编号		零件名称		类 形	材 质	热 处 理
模号	-	模 具 标 准 件		H. S. X <sup>®</sup>		
数量	-	投 影 第一角		深圳市和盛兴模具工程有限公司		



F		E		D		C		B		A																																													
HZZK (回针撞块)																																																							
<div><div></div><div></div></div>																																																							
<div><div>说明：此回针撞块直径从15~50mm,       冯5mm进一个规格。       也可应用于圆形平衡块上。</div><div><div>订购方法:HZZK   D*H</div><div>范     例:HZZK   D*H</div><div>          HZZK   25*12H</div></div><div><div>寸法表</div><table><tr><td colspan="2">规格/尺寸</td><td>D</td><td>H</td><td></td><td></td><td>螺丝通孔</td></tr><tr><td colspan="2">HZZK   D*12H</td><td>15~50</td><td>12</td><td></td><td></td><td>M6/UNC 1/4"</td></tr></table><table><tr><td colspan="2"></td><td>回针撞块</td><td>A 系列</td><td></td><td>2510</td><td>HRC 52-56</td></tr><tr><td colspan="2">图纸编号</td><td>零件名称</td><td>规 格</td><td>类形</td><td>材质</td><td>热处理</td></tr><tr><td>模号</td><td>-</td><td colspan="2">模 具 标 准 件</td><td colspan="3">H. S. X<sup>®</sup></td></tr><tr><td>数量</td><td>-</td><td>投 影 第一角</td><td></td><td colspan="3" rowspan="2">深圳市和盛兴模具工程有限公司</td></tr></table></div></div>													规格/尺寸		D	H			螺丝通孔	HZZK   D*12H		15~50	12			M6/UNC 1/4"			回针撞块	A 系列		2510	HRC 52-56	图纸编号		零件名称	规 格	类形	材质	热处理	模号	-	模 具 标 准 件		H. S. X <sup>®</sup>			数量	-	投 影 第一角		深圳市和盛兴模具工程有限公司			
规格/尺寸		D	H			螺丝通孔																																																	
HZZK   D*12H		15~50	12			M6/UNC 1/4"																																																	
		回针撞块	A 系列		2510	HRC 52-56																																																	
图纸编号		零件名称	规 格	类形	材质	热处理																																																	
模号	-	模 具 标 准 件		H. S. X <sup>®</sup>																																																			
数量	-	投 影 第一角		深圳市和盛兴模具工程有限公司																																																			
F		E					D		C		B		A		^																																								

	F	E	D	C	B	A																																			
1	KO-A (KO镶件)						1																																		
2							2																																		
3							3																																		
4							4																																		
5	<div>说明：此KO柱的牙可以做偏中， 方向为往直边偏中。</div> <div>订购方法：KO-A    D*H-M牙 范     例：KO-A    38*58H-M16牙                  KO-A    43*63H-UNC 1/2"牙                  KO-A    48*68H-M20牙（偏心1.6mm）</div> <div>寸法表</div> <table><tr><th colspan="2">规格/尺寸</th><th>D</th><th>H</th><th>M牙</th></tr><tr><td>KO-A</td><td>D*H-M牙</td><td>28~58</td><td>33~98</td><td>Mxx/UNCxx</td></tr></table> <table><tr><td colspan="2">KO镶件</td><td>A 系列</td><td></td><td>P20</td><td></td></tr><tr><td>图纸编号</td><td>零件名称</td><td>规格</td><td>类形</td><td>材质</td><td>热处理</td></tr><tr><td>模号</td><td>-</td><td colspan="4">模具标准件 <u>H. S. X</u>®</td></tr><tr><td>数量</td><td>-</td><td>投影 第一角</td><td colspan="3">深圳市和盛兴模具工程有限公司</td></tr></table>						规格/尺寸		D	H	M牙	KO-A	D*H-M牙	28~58	33~98	Mxx/UNCxx	KO镶件		A 系列		P20		图纸编号	零件名称	规格	类形	材质	热处理	模号	-	模具标准件 <u>H. S. X</u> ®				数量	-	投影 第一角	深圳市和盛兴模具工程有限公司			5
规格/尺寸		D	H	M牙																																					
KO-A	D*H-M牙	28~58	33~98	Mxx/UNCxx																																					
KO镶件		A 系列		P20																																					
图纸编号	零件名称	规格	类形	材质	热处理																																				
模号	-	模具标准件 <u>H. S. X</u> ®																																							
数量	-	投影 第一角	深圳市和盛兴模具工程有限公司																																						
6							6																																		
	F	E	D	C	B	A	^																																		

F		E		D		C		B		A																									
KO-B (KO镶件)																																			
																																			
<p>说明：此KO柱的牙可以做偏中，不分方向。</p> <p>订购方法:KO-B    D*H-M牙</p> <p>范    例:KO-B    38*58H-M12牙</p> <p>         KO-B    43*63H-UNC 1/2"牙</p> <p>         KO-B    48*68H-M20牙（偏心0.8mm）</p>																																			
寸法表																																			
<table><tr><td colspan="2">规格/尺寸</td><td>D</td><td>H</td><td colspan="2">M牙</td></tr><tr><td colspan="2">KO-B    D*H-M牙</td><td>28~58</td><td>33~98</td><td colspan="2">Mxx/UNCxx</td></tr></table>												规格/尺寸		D	H	M牙		KO-B    D*H-M牙		28~58	33~98	Mxx/UNCxx													
规格/尺寸		D	H	M牙																															
KO-B    D*H-M牙		28~58	33~98	Mxx/UNCxx																															
<table><tr><td colspan="2">KO镶件</td><td colspan="2">B 系列</td><td colspan="2">P20</td></tr><tr><td colspan="2">图纸编号</td><td colspan="2">零件名称</td><td colspan="2">规格</td></tr><tr><td colspan="2">模号</td><td colspan="2">-</td><td colspan="2">模具标准件</td></tr><tr><td colspan="2">数量</td><td colspan="2">-</td><td colspan="2">投影 第一角</td></tr></table>												KO镶件		B 系列		P20		图纸编号		零件名称		规格		模号		-		模具标准件		数量		-		投影 第一角	
KO镶件		B 系列		P20																															
图纸编号		零件名称		规格																															
模号		-		模具标准件																															
数量		-		投影 第一角																															
<table><tr><td colspan="2">H. S. X<sup>®</sup></td><td colspan="2">深圳市和盛兴模具工程有限公司</td></tr></table>												H. S. X <sup>®</sup>		深圳市和盛兴模具工程有限公司																					
H. S. X <sup>®</sup>		深圳市和盛兴模具工程有限公司																																	
F		E		D		C		B		A																									

	F	E	D	C	B	A																													
1	LJD (垃圾钉)						1																												
2							2																												
3	<div><div></div><div></div></div>						3																												
4							4																												
5	<div><div>说明：此K0柱的牙可以做偏中， 方向为往直边偏中。</div><div><div>订购方法:LJD     D*H</div><div>范     例:LJD     16*5H</div><div>          LJD     20*5H</div><div>          LJD     20*4.76H</div></div><div><div>寸法表</div><table><tr><th>规格/尺寸</th><th>D</th><th>H</th><th>M过孔</th></tr><tr><td>LJD     D*H</td><td>16 20 25</td><td>5/4.76</td><td>M5/UNC 3/16"</td></tr></table></div></div>						规格/尺寸	D	H	M过孔	LJD     D*H	16 20 25	5/4.76	M5/UNC 3/16"	5																				
规格/尺寸	D	H	M过孔																																
LJD     D*H	16 20 25	5/4.76	M5/UNC 3/16"																																
6	<table><tr><td colspan="2"></td><td>K0镶件</td><td>A 系列</td><td></td><td>P20</td><td></td></tr><tr><td colspan="2">图纸编号</td><td>零件名称</td><td>规 格</td><td>类 形</td><td>材 质</td><td>热 处 理</td></tr><tr><td>模号</td><td>-</td><td colspan="2">模 具 标 准 件</td><td colspan="3">H. S. X<sup>®</sup></td></tr><tr><td>数量</td><td>-</td><td>投 影 第一角</td><td></td><td colspan="3">深圳市和盛兴模具工程有限公司</td></tr></table>								K0镶件	A 系列		P20		图纸编号		零件名称	规 格	类 形	材 质	热 处 理	模号	-	模 具 标 准 件		H. S. X <sup>®</sup>			数量	-	投 影 第一角		深圳市和盛兴模具工程有限公司			6
		K0镶件	A 系列		P20																														
图纸编号		零件名称	规 格	类 形	材 质	热 处 理																													
模号	-	模 具 标 准 件		H. S. X <sup>®</sup>																															
数量	-	投 影 第一角		深圳市和盛兴模具工程有限公司																															
	F	E	D	C	B	A	^																												